 PIRAQUARA PREFEITURA Secretaria de Saúde de Piraquara	Departamento de Atenção à Saúde Telefone: (41) 3590 -3723 saude.mulher@piraquara.pr.gov.br		Divisão de saúde da mulher
			Código: SMU09
	TESTE DO PEZINHO (TP) TRIAGEM NEONATAL		Revisão:
	Elaborador: Enfª Carolina de Andrade Sousa	Revisor:	Data da elaboração: 28/09/2022
Aprovador: Comissão de Padronização em Saúde		Quantidade de Páginas: 7	

1. INTRODUÇÃO

O objetivo do exame é detectar, de maneira mais efetiva, doenças genéticas e metabólicas que podem desencadear a deficiência intelectual comprometendo a saúde da criança. (FEPE)

2. EXECUTORES


- ✓ Enfermeiros, Técnicos e auxiliares de enfermagem.

3. OBJETIVOS

- ✓ Coletar a amostra de sangue do recém-nascido (RN) entre o 3º e o 5º dia de vida;
- ✓ Graças ao Programa Nacional de Triagem Neonatal – PNTN – é disponibilizado para os recém-nascidos o diagnóstico precoce, tratamento e acompanhamento, por meio do Sistema Único de Saúde (SUS), para as seguintes doenças:
- ✓ Fenilcetonúria, Hipotireoidismo Congênito, Fibrose Cística, Doença Falciforme e outras Hemoglobinopatias, Deficiência de Biotinidase; Hiperplasia Adrenal Congênita, Deficiência da desidrogenase acetil CoA de cadeia curta (SCAD), Deficiência da desidrogenase acetil CoA de cadeia média (MCAD), Deficiência da desidrogenase acetil CoA de cadeia longa (LCHAD), Deficiência da desidrogenase acetil CoA de cadeia muito longa (VLCAD), Deficiência do transporte da carnitina primária (CTD) e toxoplasmose congênita.


4. MATERIAIS

- ✓ Cartão de coleta
- ✓ Lanceta estéril
- ✓ Envelope (carta-resposta)
- ✓ Lista nominal das mães
- ✓ Caneta esferográfica azul ou preta
- ✓ Álcool 70%
- ✓ Algodão ou gaze
- ✓ Luva de procedimento
- ✓ Estante de secagem
- ✓ Refrigerador para teste do pezinho
- ✓ Caixa de isopor
- ✓ Gelox
- ✓ Pote de plástico (para armazenamento de testes)

 <p>PIRAQUARA PREFEITURA Secretaria de Saúde de Piraquara</p>	Departamento de Atenção à Saúde Telefone: (41) 3590 -3723 saude.mulher@piraquara.pr.gov.br		Divisão de saúde da mulher
			Código: SMU09
	TESTE DO PEZINHO (TP) TRIAGEM NEONATAL		Revisão:
	Elaborador: Enf ^a Carolina de Andrade Sousa	Revisor:	Data da elaboração: 28/09/2022
Aprovador: Comissão de Padronização em Saúde		Quantidade de Páginas: 7	

5. DESCRIÇÃO DO PROCEDIMENTO

- ✓ Orientar os pais e/ou responsáveis sobre o procedimento a ser realizado e as indicações possíveis para coleta conforme descrição nas orientações gerais e esquema de coleta do teste do pezinho;
- ✓ Separar todos os materiais; *ver anexo 1* com técnica completa;
- ✓ Preencher todos os dados de coleta no cartão (letra legível e de forma). Não usar pontos, vírgulas, hífen, etc. Se rasuras, utilizar corretivo de modo que não prejudique a visualização das informações;
- ✓ Higienizar as mãos conforme técnica asséptica;
- ✓ Pesar o RN e registrar no cartão específico no campo peso atual;
- ✓ Posicionar o RN em posição vertical no colo do responsável;
- ✓ Colocar as luvas de procedimento;
- ✓ Aquecer o pé do RN (água morna, soro aquecido, massagem);
- ✓ Segurar o pé e o tornozelo envolvendo com o dedo indicador e o polegar todo o calcanhar para imobilizar o pé, evitando garroteamento do membro; *ver anexo 2*
- ✓ Delimitar o local da punção (região lateral plantar do calcâneo); *ver anexo 2*
- ✓ Fazer antissepsia com álcool 70% e esperar secar;
- ✓ Pressionar firmemente a lanceta estéril de modo a puncionar o local na área delimitada destinada a punção;
- ✓ Desprezar a primeira gota retirando com algodão ou gaze seco;
- ✓ Encostar no verso do papel filtro a nova gota fazendo movimentos circulares preenchendo todos os círculos do cartão de coleta (frente e verso);
- ✓ Deixar o sangue fluir normalmente para preencher os círculos. **ATENÇÃO** para não coagular realizando movimentos contínuos mantendo o fluxo do sangue;
- ✓ Certificar que o sangue tenha passado no verso do papel filtro;
- ✓ Durante a coleta, se houver interrupção do sangramento, massageie novamente a região do calcanhar, caso não surta efeito, repita a punção no mesmo local da anterior. Se houver necessidade de uma terceira punção, usar o outro pé;
- ✓ Pressionar levemente o local puncionado com gaze esterilizada ou algodão para conter o sangramento;
- ✓ Colocar o cartão de coleta para secar na posição horizontal em estante própria, por no mínimo, 2 horas em ambiente climatizado;
- ✓ Preencher a lista nominal das mães e acrescentar junto ao teste do pezinho dentro envelope a ser recolhido;
- ✓ Registrar o procedimento no prontuário eletrônico;
- ✓ Fechar o envelope (carta resposta) e identificá-lo antes de entregar ao responsável pelo transporte;

 PIRAQUARA PREFEITURA Secretaria de Saúde de Piraquara	Departamento de Atenção à Saúde Telefone: (41) 3590 -3723 saude.mulher@piraquara.pr.gov.br		Divisão de saúde da mulher
			Código: SMU09
	TESTE DO PEZINHO (TP) TRIAGEM NEONATAL		Revisão:
	Elaborador: Enfª Carolina de Andrade Sousa	Revisor:	Data da elaboração: 28/09/2022
Aprovador: Comissão de Padronização em Saúde		Quantidade de Páginas: 7	

6. OBSERVAÇÕES

Local de coleta:


- ✓ O ambiente deve ser um local adequado para a finalidade. O Uso de ar refrigerado não é recomendado, pois o resfriamento dos pés do bebê irá dificultar o sangramento e obtenção de sangue;

Coleta:

- ✓ Orientar os pais ou responsáveis que o poderá pegar o resultado através do site da Fundação Ecumênica de Proteção ao Excepcional (FEPE) ou no Centro de Saúde entre 15 a 20 dias após a coleta. Será entregue aos pais ou responsáveis um informativo com a senha para o acesso ao resultado do exame.
- ✓ O resultado fica disponível no site por aproximadamente 90 (noventa) dias da data de coleta;
- ✓ Orientar que pode haver necessidade de re-coleta;
- ✓ Prematuro/baixo peso, transfusão, uso de corticoide, vide [anexo 3](#); <http://www.fepe.org.br>
- ✓ Se houver necessidade de armazenar por mais de 2 dias, (como feriados prolongados e coletas na sexta feira) pode ser guardado em refrigerador próprio (não utilizar o mesmo dos imunobiológicos).
- ✓ São procedimentos de secagem que inutilizam a amostra:
- ✓ Temperaturas altas como exposição ao sol e secagem em cima de estufas;
- ✓ Ventilação forçada;
- ✓ Local com manipulação de líquidos ou gases químicos;
- ✓ Empilhamento de amostras que leva a mistura de sangue entre amostras diferentes;
- ✓ Contato com superfícies que podem prejudicar o espelhamento uniforme do sangue ou absorver o sangue coletado.

7. HISTÓRICO DE REVISÃO DO POP

Nº da Revisão	Item	Alteração	Data da alteração
-	-	-	-

 <p>PIRAQUARA PREFEITURA Secretaria de Saúde de Piraquara</p>	Departamento de Atenção à Saúde Telefone: (41) 3590 -3723 saude.mulher@piraquara.pr.gov.br		Divisão de saúde da mulher Código: SMU09
	TESTE DO PEZINHO (TP) TRIAGEM NEONATAL		Revisão:
	Elaborador: Enfª Carolina de Andrade Sousa	Revisor:	Data da elaboração: 28/09/2022
	Aprovador: Comissão de Padronização em Saúde		Quantidade de Páginas: 7

ANEXO I - TÉCNICA DE COLETA PARA O TESTE DO PEZINHO

- CARTAZ DA TÉCNICA DE COLETA

TÉCNICA DE COLETA PARA O TESTE DO PEZINHO



1

Separe todos os materiais necessários para a coleta*



2

Preencha todos os dados da ficha de coleta



3

Lave suas mãos



4

Coloque as luvas descartáveis



5

Peça à mãe ou ao profissional de saúde que, em pé, segure o bebê em posição de sentar



6

Aqueça o pé do bebê com água morna e seque



7

Determine o local a ser punccionado



8

Faça a antissepsia no local a ser punccionado usando algodão embebido em álcool 70%



9

Puncione o local com a lanceta estéril



10

Despeixe a primeira gota de sangue



11

Preencha todas as círculos do papel filtro



12

Certifique-se de que o sangue tenha passado para o verso do papel filtro



13

Pressione levemente o local punccionado para conter o sangramento



14

Coloque a ficha de coleta para secar na estante por 2 horas



15

Preencha a lista nominal de mães



16

Coloque esta ficha de coleta no envelope de porta-papel, com o sangue virado para a frente

*Kit de coleta: ficha de coleta, lanceta, álcool 70%, algodão, cubo pequeno, água morna, envelope, lista nominal e luvas descartáveis.
 **As amostras de sangue deverão ser encaminhadas à Fepe diariamente ou no mínimo 3 vezes por semana.




FUNDAÇÃO ECUMÊNICA DE PROTEÇÃO AO EXCEPCIONAL
 Serviço de Referência em Triagem Neonatal do Paraná
 Av. Prof. Lotário Mazariani, 836, 302 10-110, Curitiba, PR
 cep@fepe.org.br - 41 3111-1838



PARANÁ
 Governo do Estado
 Secretaria de Saúde

www.fepe.org.br – www.saude.pr.gov.br


A escolha do local adequado para a punção é importante, devendo ser numa das laterais da região plantar do calcanhar, local com pouca possibilidade de atingir o osso. Segure o pé e o tornozelo da criança, envolvendo com o dedo indicador e o polegar todo o calcanhar, de forma a imobilizar, mas não prender a circulação. A punção só deverá ser realizada após a assepsia e secagem completa do álcool.

 <p>PIRAQUARA PREFEITURA Secretaria de Saúde de Piraquara</p>	Departamento de Atenção à Saúde Telefone: (41) 3590 -3723 saude.mulher@piraquara.pr.gov.br		Divisão de saúde da mulher	
			Código: SMU09	
	TESTE DO PEZINHO (TP) TRIAGEM NEONATAL			Revisão:
	Elaborador: Enfª Carolina de Andrade Sousa	Revisor:	Data da elaboração: 28/09/2022	
	Aprovador: Comissão de Padronização em Saúde			Quantidade de Páginas: 7

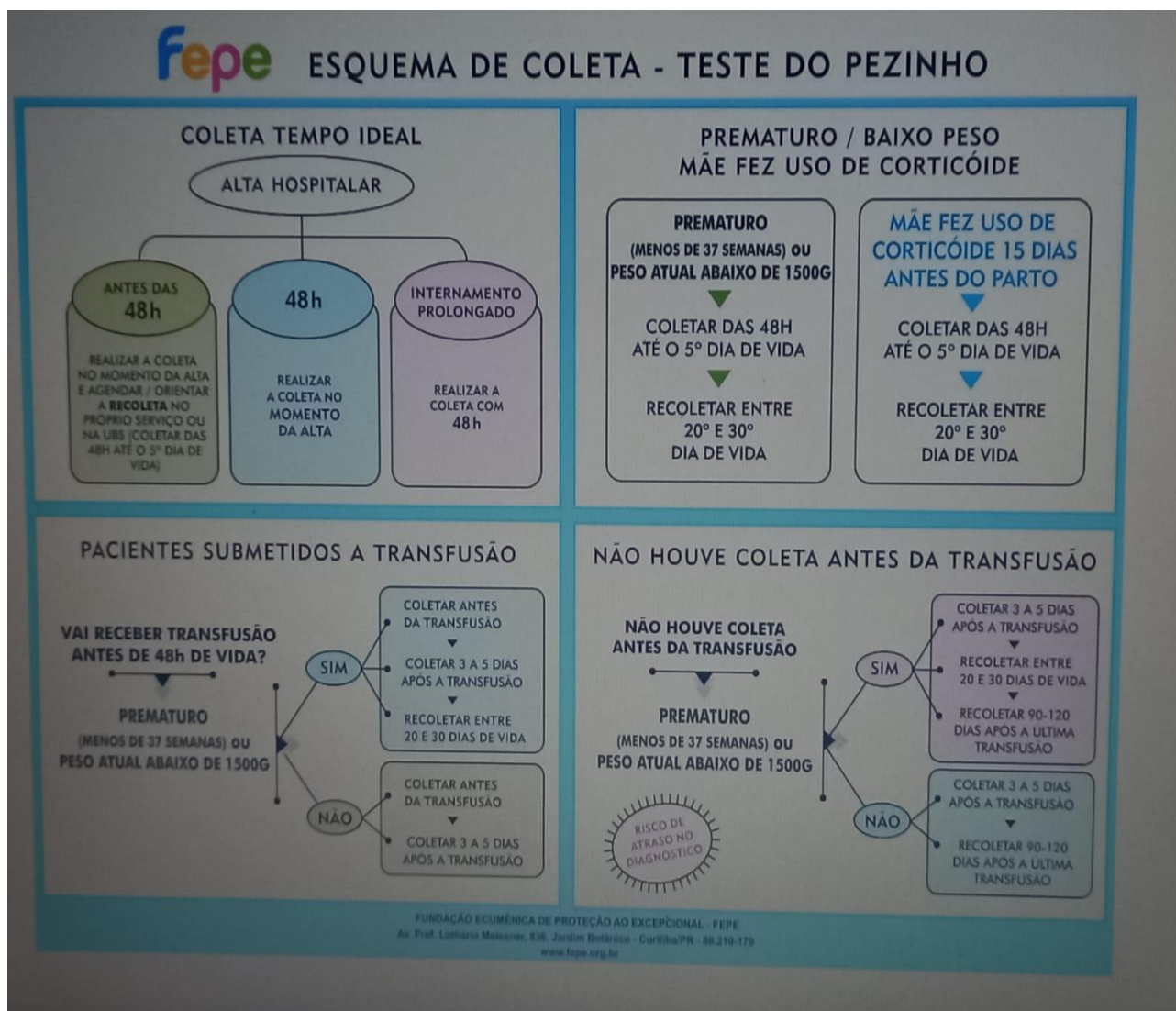
ANEXO II- LOCAL ADEQUADO PARA PUNÇÃO




Fonte: Manual técnico de coleta para o “teste do pezinho”(2013).

 <p>PIRAQUARA PREFEITURA Secretaria de Saúde de Piraquara</p>	Departamento de Atenção à Saúde Telefone: (41) 3590-3723 saude.mulher@piraquara.pr.gov.br		Divisão de saúde da mulher Código: SMU09
	TESTE DO PEZINHO (TP) TRIAGEM NEONATAL		Revisão:
	Elaborador: Enf ^a Carolina de Andrade Sousa	Revisor:	Data da elaboração: 28/09/2022
	Aprovador: Comissão de Padronização em Saúde		Quantidade de Páginas: 7

ANEXO III – ESQUEMA DE COLETA TESTE DO PEZINHO



Fonte: Cartaz da Fundação Ecumênica de Proteção ao Excepcional/Teste do Pezinho (2013)

 PIRAQUARA PREFEITURA Secretaria de Saúde de Piraquara	Departamento de Atenção à Saúde Telefone: (41) 3590 -3723 saude.mulher@piraquara.pr.gov.br		Divisão de saúde da mulher
			Código: SMU09
	TESTE DO PEZINHO (TP) TRIAGEM NEONATAL		Revisão:
	Elaborador: Enfª Carolina de Andrade Sousa	Revisor:	Data da elaboração: 28/09/2022
	Aprovador: Comissão de Padronização em Saúde		Quantidade de Páginas: 7

8. REFERÊNCIAS BIBLIOGRÁFICAS

BRASIL, MINISTÉRIO DA SAÚDE. Secretaria de Assistência à Saúde - Coordenação Geral de Atenção especializada. *Manual de Normas Técnicas e Rotinas Operacionais do Programa Nacional de Triagem Neonatal*, Brasília - DF, 2016.

FEPE - FUNDAÇÃO ECUMENICA DE PROTEÇÃO AO EXCEPCIONAL. *Manual Técnico de Coleta para o "Teste do Pezinho"*, Curitiba - PR, 2013.